

短存續期債券基金

- 本基金可主要投資於不同年期的固定收益工具。
- 固定收益證券的投資須承受利率、信貸及降級風險。本基金亦須承受投資於高孳息、低於投資級別及未評級證券的風險。
- 本基金須承受與新興市場、主權債務、貨幣、流通性及購回／反向購回交易相關的風險。
- 本基金可廣泛地投資於或會涉及額外風險（例如：市場、對手方、流通性、波動性及槓桿風險）的金融衍生工具。
- 本基金可按其酌情權從其資本中直接或實際派付股息，這相當於退還或提取投資者部分原有投資或歸屬於該原有投資的任何資本收益。任何涉及從本基金的資本中支付股息的分派均可能導致本基金每股資產淨值即時減少。
- 投資涉及風險，閣下的投資可能會蒙受重大損失。
- 投資者不應單憑此文件，而應閱讀本基金的發售文件，以了解包括風險因素的進一步詳情。

E類 累積及 收息股份

基金詳情

短存續期債券基金是一個多元化的投資組合，投資於短存續期的高質素固定收益工具。本基金一般將至少**65%**的資產投資於由平均存續期為一至三年、固定收益工具組成的多元化投資組合，包括期權、期貨合約或掉期協議等遠期或衍生工具。

本基金屬主動型管理，旨在採用宏觀經濟分析及債券挑選，在所有市況下爭取最佳總回報。

本基金採用多重同步策略，風險中等，以減少因單一策略拖累而表現欠佳的風險。

本基金可使用或投資於金融衍生工具。

基準指數說明

洲際交易所美銀美林1-3年期美國國庫券指數是一項非管理式指數，涵蓋美國國庫券但不包括抗通脹債券和本息分離債券，有關證券的已發行面值至少為10億美元，而且距離最終到期日的剩餘期限至少為一年及少於三年。投資者不可直接投資於非管理式指數。

除基金章程或相關的主要投資者資料文件另有指明外，本基金並非根據特定基準指數或指數進行管理，而在本資料單張任何有關特定基準指數或指數的提述，僅用作比較風險或表現。

資料概要

	累積	收息
彭博編碼	PIMLDEA	PIMLAEI
ISIN	IE00B2478W85	IE00B0MD9K96
Sedol	B2478W8	B0MD9K9
CUSIP	G7096Y884	G7096X738
Valoren	3425804	2628330
WKN	A0M12R	A0J2SW
成立日期	21/09/2007	28/10/2005
派息頻率	-	每季 ¹
統一管理費	1.36% 每年	1.36% 每年
基金種類	可轉讓證券集體投資計劃	
基金經理	Marc Seidner, Jerome Schneider, Jelle Brons, Daniel Hyman	
總資產淨值	799.1 (美元 百萬)	
基金基礎貨幣	美元	
股份類別貨幣	美元	

基金統計數據

實際存續期 (年) [¶]	1.58
基準存續期 (年)	1.83
現時孳息率 (%) [Ⓐ]	3.43
估計到期孳息率 (%) [Ⓐ]	5.10
年率化派息率 (%) [†]	2.86
平均票面息率 (%)	3.40
實際年期 (年)	1.64
平均信貸質素	AA

¹此股份類別旨在每季派息，但派息並不保證。

經理

PIMCO Global Advisors (Ireland) Limited

投資顧問

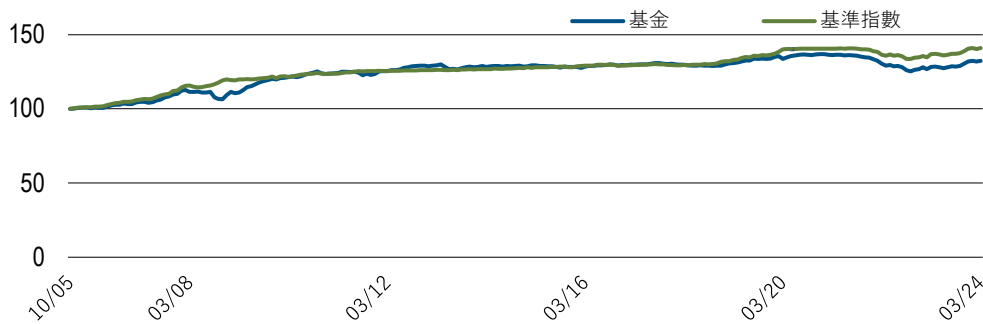
Pacific Investment Management Company LLC

如欲查詢PIMCO基金：環球投資者系列，請致電 +852 3556 1498.

瀏覽品浩網址 pimco.com.hk 查閱完整的產品及服務目錄*

*本網頁未經證監會審閱。

表現 (已扣除費用)



圖表所示的E類 收息 美元表現乃追溯至首個月底 (基數重列為100)。過去表現不一定是未來表現的指標。資料來源：PIMCO

表現 (已扣除費用)	1個月	3個月	6個月	1年	3年	5年	10年	成立以來
E類, 累積 (%)	0.40	0.32	3.03	3.20	-0.94	0.26	0.32	1.27
E類, 收息 (%)	0.33	0.33	2.97	3.17	-0.95	0.24	0.31	1.53
基準指數 (%)	0.33	0.30	2.80	2.97	0.08	1.16	1.07	—

過去表現不一定是未來表現的指標。

曆年 (已扣除費用)	2014	2015	2016	2017	2018	2019	2020	2021	2022	2023	年初至今
E類, 累積 (%)	0.41	-0.16	1.07	0.73	-0.97	3.66	2.20	-1.69	-5.71	4.06	0.32
E類, 收息 (%)	0.36	-0.20	1.07	0.69	-0.94	3.62	2.22	-1.72	-5.70	4.02	0.33
基準指數 (%)	0.62	0.54	0.88	0.42	1.58	3.55	3.10	-0.55	-3.65	4.26	0.30

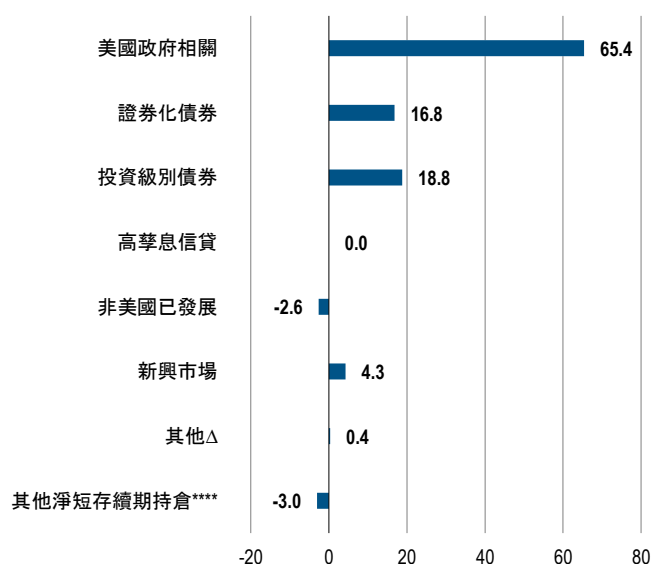
過去表現不一定是未來表現的指標。基準為洲際交易所美銀美林1-3年期美國國庫券指數。一年以上的期間均已年率化。「成立以來」指成立以來的表現。表現乃按資產淨值對資產淨值基準以計價貨幣列示, 並已扣除費用及其他開支及包括股息再投資

十大持股 (市值%) *

U S TREASURY NOTE	16.0
FNMA TBA 5.0% FEB 30YR	6.4
U S TREASURY NOTE	5.9
U S TREASURY NOTE	5.2
FNMA TBA 4.5% FEB 30YR	5.1
U S TREASURY NOTE	4.9
U S TREASURY NOTE	3.9
U S TREASURY NOTE	3.4
U S TREASURY NOTE	3.3
U S TREASURY NOTE	3.2

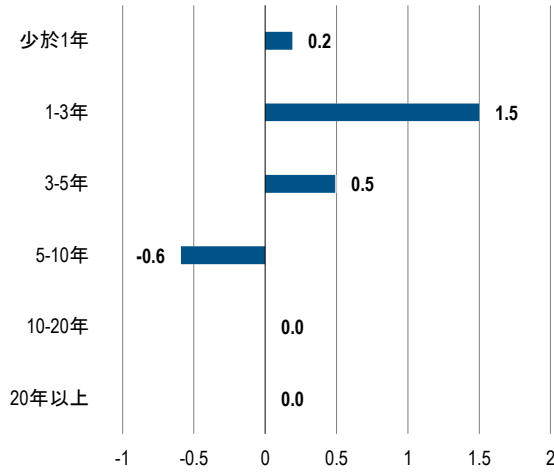
*截至31/12/2023的十大持倉 (不計衍生工具)。

行業分佈 (市值%)



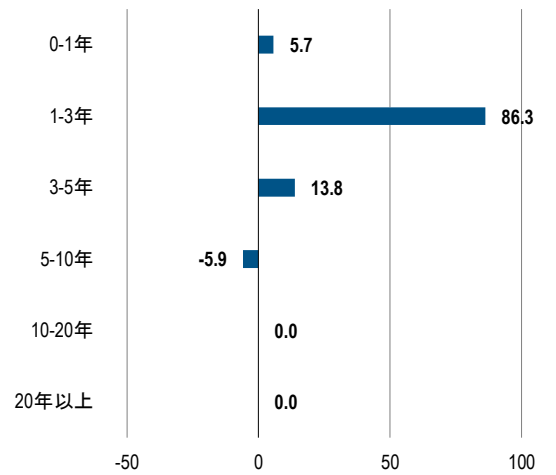
基於四捨五入的進位, 市值%可能不等於100。

存續期 (年)



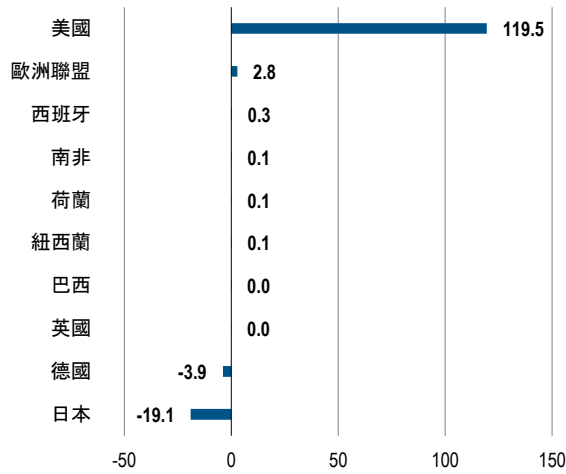
資料來源: PIMCO

到期日 (市值%)

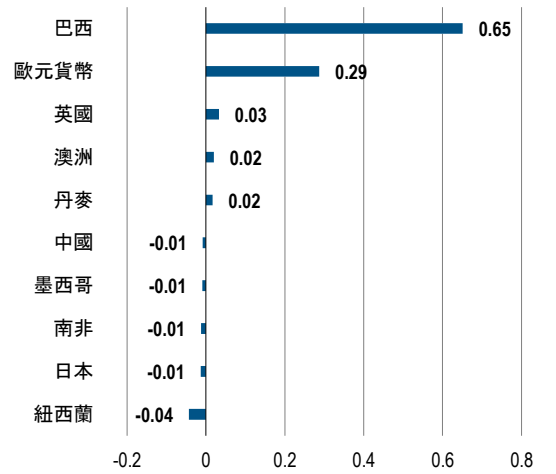


基於四捨五入的進位, 市值%可能不等於100。

十大 國家分佈—按結算貨幣計算 (加權存續期%)



十大 貨幣持倉 (市值%)



國家按結算貨幣分類。歐盟經濟和貨幣聯盟成員國反映以歐元計價的證券的國家分佈。歐洲代表不能以個別國家區分的歐盟工具。

資料來源：PIMCO、基準指數數據供應商

Ⓞ品浩按市場加權基礎計算基金所持每項證券的平均到期孳息率，以作為該基金的估計到期孳息率。品浩從旗下的投資組合分析數據庫取得每項證券的到期孳息率。若品浩的投資組合分析數據庫並無提供有關數據，品浩將從彭博資訊取得該證券的到期孳息率。若這兩個資料庫皆不適用，品浩將會基於過往的數據，依照品浩矩陣為該證券分配一個到期孳息率。用於上述情況的來源數據屬靜態指標，就計算估計到期孳息率而言，品浩概無就有關數據的準確性作出任何聲明。估計到期孳息率僅供說明用途，不應作為投資決定的主要依據，也不應詮釋為基金未來表現或任何投資潛在回報的保證或預測。其他淨短存續期工具涵蓋實際存續期短於一年、獲投資級別或以上評級（若未獲評級則由PIMCO判斷為質素相近）的證券和其他工具（因國家風險而於經濟上與新興市場掛鉤的工具除外）、混合流動性基金、未作投資的現金、應收利息、未結算交易淨額、經紀資金、短存續期衍生工具（例如歐洲美元期貨）及衍生工具沖銷。至於若干短存續期證券類別方面，投資顧問保留酌情權，以要求最低信貸評級高於投資級別的證券方可納入該類別。衍生工具沖銷包括與期貨、掉期及其他衍生工具投資相關的沖銷。有關沖銷或會以衍生工具持倉的名義價值計算，在若干情況下，有關名義價值可能高於該項持倉實際結欠的金額。在投資組合銷售文件所列明的投資指引可容許的範圍內，「其他」投資可能包括可換股債券、優先股、普通股、股票關連證券和洋基債券。存續期是計算投資組合對價格敏感度的指標，以年為單位。PIMCO的存續期計算已就信貸證券的存續期作出調整，以計及一旦違約投資者將於證券到期前領取回收金額的可能。基金相對指數的表現及有關特定類別證券或個別持倉的表現歸因資料之間的差別，部份可能由於基金及指數所使用的定價方法不同所致。負值配置可能因衍生工具持倉和未結算交易而導致，並不意味本基金所持現金不足、使用槓桿，或者衍生工具未獲充分的現金支持。存續期反映固定收益證券對利率變動的敏感度。固定收益證券的存續期越長，對利率的敏感度便越高。加權存續期比重（Duration Weighted Exposure, %）是指每個行業對本基金整體存續期的貢獻百分比。僅列示屬4或5星級基金的Morningstar評級。其他股份類別的評級均較低或未有提供。評級並非購買、出售或持有基金的推薦。

© 2024 Morningstar Ltd. 版權所有。本文件所載資料：(1)為Morningstar及/或其內容供應商專有；(2)不得翻印或分發；(3)不獲保證為準確、完整或適時。Morningstar或其內容供應商對因使用此資料而產生的任何損害或損失概不負責。過往表現並非未來結果的保證。投資涉及風險，包括可能損失投資本金。 \uparrow 年率化派息率 = (股息率 * 4) / 在除息日的資產淨值。年率化派息率是截至31/03/2024的數據。股息不獲保證。正派息率並不表示將取得正回報。過往表現並非未來結果的保證。投資涉及風險。過往表現並非未來結果的保證或可靠的指標。概不保證未來將達致類似的回報。以非美元/港元貨幣計值的投資回報，將令以美元/港元為主的投資者受匯率浮動的影響。各基金通常提供不同股份類別，各類別須承擔不同費用及開支（可能影響表現），具有不同的最低投資額規定及有權享有不同的服務。在利率可能有上升趨勢的環境下，上升中的利率將會對大部分債券基金有負面影響，而基金所持的固定收益證券之價值很可能會下跌。存續期（某證券的預期年限的度量標準）較長的債券基金及個別債券傾向對利率變動較為敏感，與存續期較短的證券相比，通常較為波動。

PIMCO基金：環球投資者系列（英文名稱為「PIMCO Funds: Global Investors Series plc」）為可變資本的傘子型開放式投資公司，其根據愛爾蘭法律註冊成立為有限責任公司，註冊編號：276928。投資者在作出投資前，應仔細考慮此基金的投資目標、風險、收費及開支。本基金的基金章程所載的此項及其他資料可於此網站www.pimco.com.hk取得，或可聯絡香港代表或閣下的基金分銷商及/或財務顧問索取。本文件由品浩投資管理（亞洲）有限公司（香港中環金融街八號國際金融中心二期22樓2201室）發行，並未經證券及期貨事務監察委員會審閱。在未有發表書面準許的情況下，本刊物任何部分概不可以任何方式覆制，或在任何其他刊物轉載。統一管理費是一項單一的固定管理費，涵蓋應支付予投資顧問、行政管理人和托管人的費用，以及若幹其他開支，包括基金註冊地所屬司法管轄區的付款代理（及其他當地代表）費用。PIMCO是Allianz Asset Management of America LLC在美國和全球各地的註冊商標。品浩是Allianz Asset Management of America LLC在亞洲各地的註冊商標。©2024年，品浩。